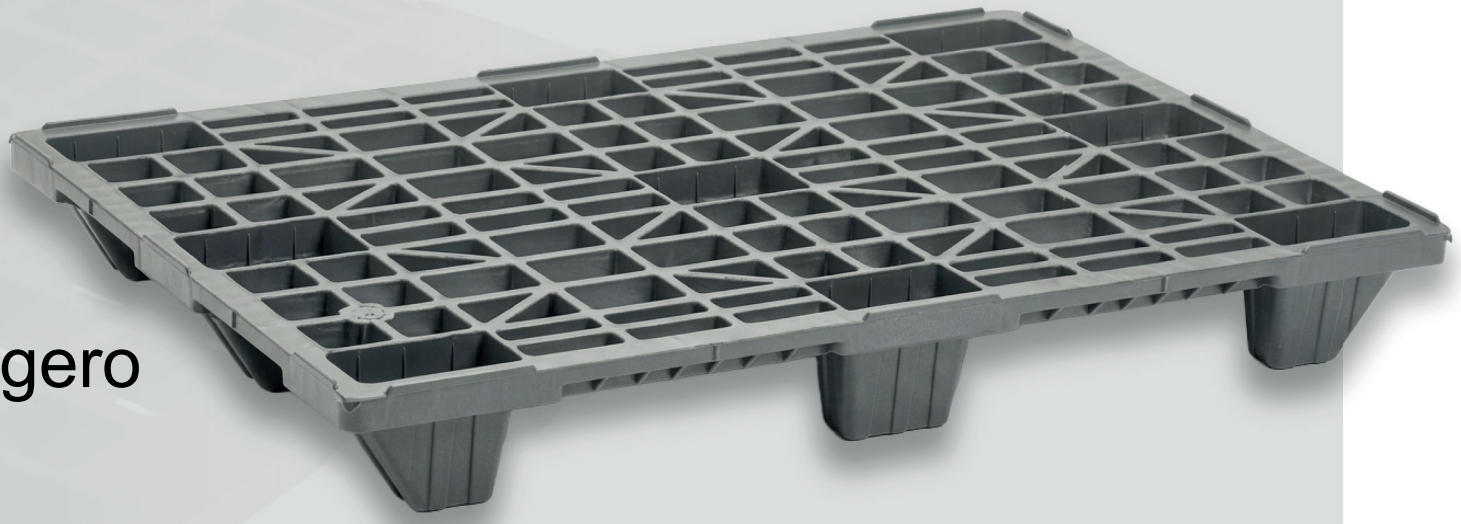




# BASIC 1208-09

Palet Europeo Ligero  
Encajable



## Datos técnicos

CPP 0°/40°C



DIMENSIONES	ALTO/APILADO	PESO	TOPES	CARGA ESTÁTICA	CARGA DINÁMICA	CARGA RACK
1.200X800X140 mm	40 mm	5.00 kg	3 mm	1.500 kg	1.000 kg	- kg

## Datos logísticos

20"	40"	40" HC	45"	TAULINER	MEGA	JUMBO
594	1.350	1.550	2.046	2.046	2.310	2.660

### Ventajas

- ✓ Encajable
- ✓ Ranura especial para flejado
- ✓ Perímetro anti-impacto
- ✓ Facilidad de extracción del palet sobre torre
- ✓ Esquinas preparadas para un óptimo retractilado
- ✓ Taco inclinado

### Opciones

- ★ Color personalizable
- ★ Logo grabado
- ★ Topes personalizables o sin topes
- ★ Etiquetas
- ★ Otros materiales disponibles
- ★ Impresión logo

### Iconografía:



Los valores indicados son orientativos, y se basan en experiencias prácticas como ensayos ISO con una carga estándar, uniformemente repartida, compacta y estable, distribuida de forma homogénea y debidamente consolidada, durante un tiempo determinado y a temperatura ambiente (20°C ± 5°C). Distintas condiciones de carga producen valores diferentes que han de ser considerados a efectos de cálculo y seguridad.

Debido a las características intrínsecas del material reciclado, las dimensiones y el peso de los productos pueden presentar tolerancias dimensionales según DIN ISO 2768-1. Tolerancias de peso: ±4%. No se reserva el derecho a modificar cualquier información aquí indicada sin previo aviso.

Las especificaciones pueden variar debido al uso de alteraciones del producto con palets no insertables o diseños diferentes a los homologados por el departamento de calidad de Naeco. Cualquier garantía, implicación o responsabilidad sobre el proceso por parte de Naeco se limita a los productos comercializados por ellos.

Camí de la Casa Nova S/N (Polígono Industrial La Olana) Esparreguera, Barcelona 08292

[www.embalajesbarrio.es](http://www.embalajesbarrio.es)

93 777 22 82

(34) 629 300 223

[david@embalajesbarrio.com](mailto:david@embalajesbarrio.com)